

BRF MASEN 5

RITNINGAR

BRANDSKYDD

Åtkomst

Byggnaden utförs i klass B1 i brandskär
byggnad.

Brandutsländning

Utrymmen ska utgå igen brandtillräckligt nedan:

- 1. Utrymmen och hiss
- 2. SKYDDSRUM
- 3. LÅGÅRDET OCH RÄD
- 4. UNGSKÄMNERAL
- 5. SKYDDSRUM
- 6. TVÄTTSTUGA

Rehabilitering

Förskå och skyddsrum i tillåta lösas med
rehabilitering.

SOPHANTERING

Skåp för beställningar
KÄTTOR skåp
Grasskop med beställningsplanering

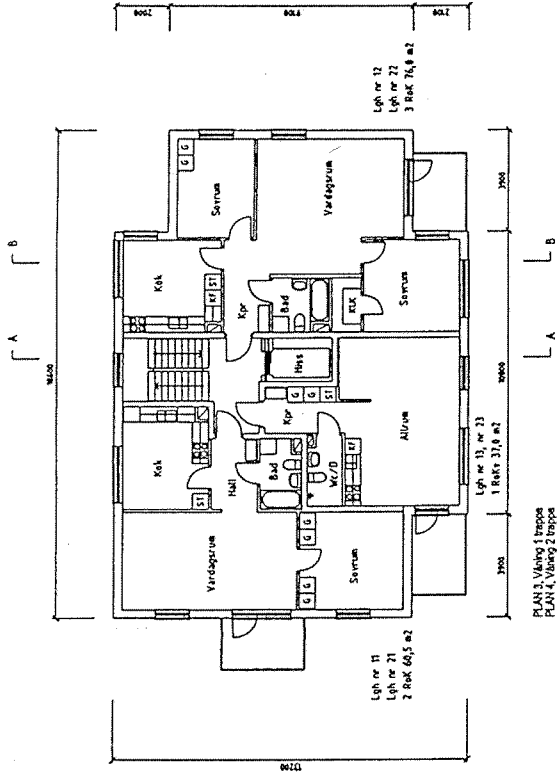
SKYDDSRUM

Skyltdörrar för 40, 60, 80

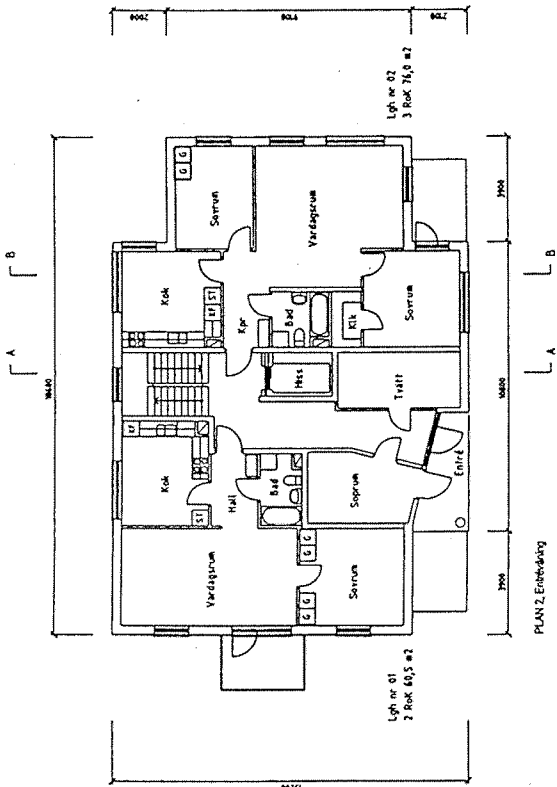
PLANKÖSNING

2- resp 3-svanspartitionsreglar med beställas
är nödvändigt när lösningen påbörjats.

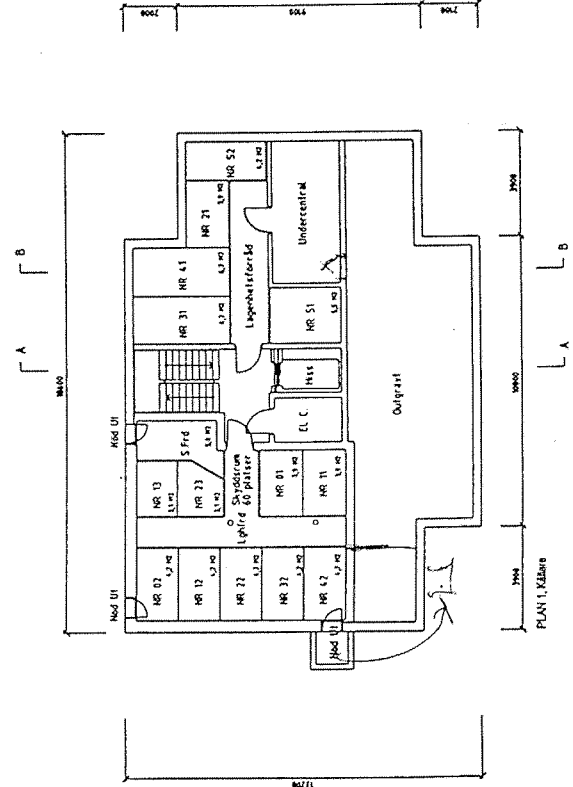
Lägenhetsförhållningen är ritad ut när det gäller
beställningen 7. Rök kan bli en liten 3.3. ett.



PLAN 1, Våning 1
PLAN 1, Våning 2



PLAN 2, Entré



PLAN 1, Källare

BYGGLOVSFRITING		SKANSKA BOSTÄDER, STOCKHOLM	
1. BYGGLOVSFRITINGEN	2. BYGGLOVSFRITINGEN	3. BYGGLOVSFRITINGEN	4. BYGGLOVSFRITINGEN
5. BYGGLOVSFRITINGEN	6. BYGGLOVSFRITINGEN	7. BYGGLOVSFRITINGEN	8. BYGGLOVSFRITINGEN
9. BYGGLOVSFRITINGEN	10. BYGGLOVSFRITINGEN	11. BYGGLOVSFRITINGEN	12. BYGGLOVSFRITINGEN
13. BYGGLOVSFRITINGEN	14. BYGGLOVSFRITINGEN	15. BYGGLOVSFRITINGEN	16. BYGGLOVSFRITINGEN
17. BYGGLOVSFRITINGEN	18. BYGGLOVSFRITINGEN	19. BYGGLOVSFRITINGEN	20. BYGGLOVSFRITINGEN
21. BYGGLOVSFRITINGEN	22. BYGGLOVSFRITINGEN	23. BYGGLOVSFRITINGEN	24. BYGGLOVSFRITINGEN
25. BYGGLOVSFRITINGEN	26. BYGGLOVSFRITINGEN	27. BYGGLOVSFRITINGEN	28. BYGGLOVSFRITINGEN
29. BYGGLOVSFRITINGEN	30. BYGGLOVSFRITINGEN	31. BYGGLOVSFRITINGEN	32. BYGGLOVSFRITINGEN
33. BYGGLOVSFRITINGEN	34. BYGGLOVSFRITINGEN	35. BYGGLOVSFRITINGEN	36. BYGGLOVSFRITINGEN
37. BYGGLOVSFRITINGEN	38. BYGGLOVSFRITINGEN	39. BYGGLOVSFRITINGEN	40. BYGGLOVSFRITINGEN
41. BYGGLOVSFRITINGEN	42. BYGGLOVSFRITINGEN	43. BYGGLOVSFRITINGEN	44. BYGGLOVSFRITINGEN
45. BYGGLOVSFRITINGEN	46. BYGGLOVSFRITINGEN	47. BYGGLOVSFRITINGEN	48. BYGGLOVSFRITINGEN
49. BYGGLOVSFRITINGEN	50. BYGGLOVSFRITINGEN	51. BYGGLOVSFRITINGEN	52. BYGGLOVSFRITINGEN
53. BYGGLOVSFRITINGEN	54. BYGGLOVSFRITINGEN	55. BYGGLOVSFRITINGEN	56. BYGGLOVSFRITINGEN
57. BYGGLOVSFRITINGEN	58. BYGGLOVSFRITINGEN	59. BYGGLOVSFRITINGEN	60. BYGGLOVSFRITINGEN
61. BYGGLOVSFRITINGEN	62. BYGGLOVSFRITINGEN	63. BYGGLOVSFRITINGEN	64. BYGGLOVSFRITINGEN
65. BYGGLOVSFRITINGEN	66. BYGGLOVSFRITINGEN	67. BYGGLOVSFRITINGEN	68. BYGGLOVSFRITINGEN
69. BYGGLOVSFRITINGEN	70. BYGGLOVSFRITINGEN	71. BYGGLOVSFRITINGEN	72. BYGGLOVSFRITINGEN
73. BYGGLOVSFRITINGEN	74. BYGGLOVSFRITINGEN	75. BYGGLOVSFRITINGEN	76. BYGGLOVSFRITINGEN
77. BYGGLOVSFRITINGEN	78. BYGGLOVSFRITINGEN	79. BYGGLOVSFRITINGEN	80. BYGGLOVSFRITINGEN
81. BYGGLOVSFRITINGEN	82. BYGGLOVSFRITINGEN	83. BYGGLOVSFRITINGEN	84. BYGGLOVSFRITINGEN
85. BYGGLOVSFRITINGEN	86. BYGGLOVSFRITINGEN	87. BYGGLOVSFRITINGEN	88. BYGGLOVSFRITINGEN
89. BYGGLOVSFRITINGEN	90. BYGGLOVSFRITINGEN	91. BYGGLOVSFRITINGEN	92. BYGGLOVSFRITINGEN
93. BYGGLOVSFRITINGEN	94. BYGGLOVSFRITINGEN	95. BYGGLOVSFRITINGEN	96. BYGGLOVSFRITINGEN
97. BYGGLOVSFRITINGEN	98. BYGGLOVSFRITINGEN	99. BYGGLOVSFRITINGEN	100. BYGGLOVSFRITINGEN
101. BYGGLOVSFRITINGEN	102. BYGGLOVSFRITINGEN	103. BYGGLOVSFRITINGEN	104. BYGGLOVSFRITINGEN
105. BYGGLOVSFRITINGEN	106. BYGGLOVSFRITINGEN	107. BYGGLOVSFRITINGEN	108. BYGGLOVSFRITINGEN
109. BYGGLOVSFRITINGEN	110. BYGGLOVSFRITINGEN	111. BYGGLOVSFRITINGEN	112. BYGGLOVSFRITINGEN
113. BYGGLOVSFRITINGEN	114. BYGGLOVSFRITINGEN	115. BYGGLOVSFRITINGEN	116. BYGGLOVSFRITINGEN
117. BYGGLOVSFRITINGEN	118. BYGGLOVSFRITINGEN	119. BYGGLOVSFRITINGEN	120. BYGGLOVSFRITINGEN
121. BYGGLOVSFRITINGEN	122. BYGGLOVSFRITINGEN	123. BYGGLOVSFRITINGEN	124. BYGGLOVSFRITINGEN
125. BYGGLOVSFRITINGEN	126. BYGGLOVSFRITINGEN	127. BYGGLOVSFRITINGEN	128. BYGGLOVSFRITINGEN
129. BYGGLOVSFRITINGEN	130. BYGGLOVSFRITINGEN	131. BYGGLOVSFRITINGEN	132. BYGGLOVSFRITINGEN
133. BYGGLOVSFRITINGEN	134. BYGGLOVSFRITINGEN	135. BYGGLOVSFRITINGEN	136. BYGGLOVSFRITINGEN
137. BYGGLOVSFRITINGEN	138. BYGGLOVSFRITINGEN	139. BYGGLOVSFRITINGEN	140. BYGGLOVSFRITINGEN
141. BYGGLOVSFRITINGEN	142. BYGGLOVSFRITINGEN	143. BYGGLOVSFRITINGEN	144. BYGGLOVSFRITINGEN
145. BYGGLOVSFRITINGEN	146. BYGGLOVSFRITINGEN	147. BYGGLOVSFRITINGEN	148. BYGGLOVSFRITINGEN
149. BYGGLOVSFRITINGEN	150. BYGGLOVSFRITINGEN	151. BYGGLOVSFRITINGEN	152. BYGGLOVSFRITINGEN
153. BYGGLOVSFRITINGEN	154. BYGGLOVSFRITINGEN	155. BYGGLOVSFRITINGEN	156. BYGGLOVSFRITINGEN
157. BYGGLOVSFRITINGEN	158. BYGGLOVSFRITINGEN	159. BYGGLOVSFRITINGEN	160. BYGGLOVSFRITINGEN
161. BYGGLOVSFRITINGEN	162. BYGGLOVSFRITINGEN	163. BYGGLOVSFRITINGEN	164. BYGGLOVSFRITINGEN
165. BYGGLOVSFRITINGEN	166. BYGGLOVSFRITINGEN	167. BYGGLOVSFRITINGEN	168. BYGGLOVSFRITINGEN
169. BYGGLOVSFRITINGEN	170. BYGGLOVSFRITINGEN	171. BYGGLOVSFRITINGEN	172. BYGGLOVSFRITINGEN
173. BYGGLOVSFRITINGEN	174. BYGGLOVSFRITINGEN	175. BYGGLOVSFRITINGEN	176. BYGGLOVSFRITINGEN
177. BYGGLOVSFRITINGEN	178. BYGGLOVSFRITINGEN	179. BYGGLOVSFRITINGEN	180. BYGGLOVSFRITINGEN
181. BYGGLOVSFRITINGEN	182. BYGGLOVSFRITINGEN	183. BYGGLOVSFRITINGEN	184. BYGGLOVSFRITINGEN
185. BYGGLOVSFRITINGEN	186. BYGGLOVSFRITINGEN	187. BYGGLOVSFRITINGEN	188. BYGGLOVSFRITINGEN
189. BYGGLOVSFRITINGEN	190. BYGGLOVSFRITINGEN	191. BYGGLOVSFRITINGEN	192. BYGGLOVSFRITINGEN
193. BYGGLOVSFRITINGEN	194. BYGGLOVSFRITINGEN	195. BYGGLOVSFRITINGEN	196. BYGGLOVSFRITINGEN
197. BYGGLOVSFRITINGEN	198. BYGGLOVSFRITINGEN	199. BYGGLOVSFRITINGEN	200. BYGGLOVSFRITINGEN

GRÄNSKORT

Ättan
Björnsen vid 1 i klass B-1 i Brandstäm
Björnsen

Brandteckning

Utrymmen som är för brandteckning redovisas
i tabellen nedan.
1. Utrymmen som är för brandteckning redovisas
i tabellen nedan.
2. Utrymmen som är för brandteckning redovisas
i tabellen nedan.
3. Utrymmen som är för brandteckning redovisas
i tabellen nedan.
4. Utrymmen som är för brandteckning redovisas
i tabellen nedan.
5. Utrymmen som är för brandteckning redovisas
i tabellen nedan.
6. Utrymmen som är för brandteckning redovisas
i tabellen nedan.
7. Utrymmen som är för brandteckning redovisas
i tabellen nedan.
8. Utrymmen som är för brandteckning redovisas
i tabellen nedan.
9. Utrymmen som är för brandteckning redovisas
i tabellen nedan.
10. Utrymmen som är för brandteckning redovisas
i tabellen nedan.

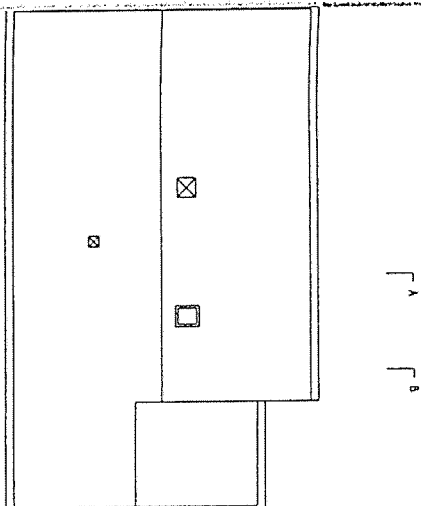
SKOTTSÄKERHET

Tillräckligt och skyddsvärdigt på 1/4
enligt BBR 15: 8 § 2.

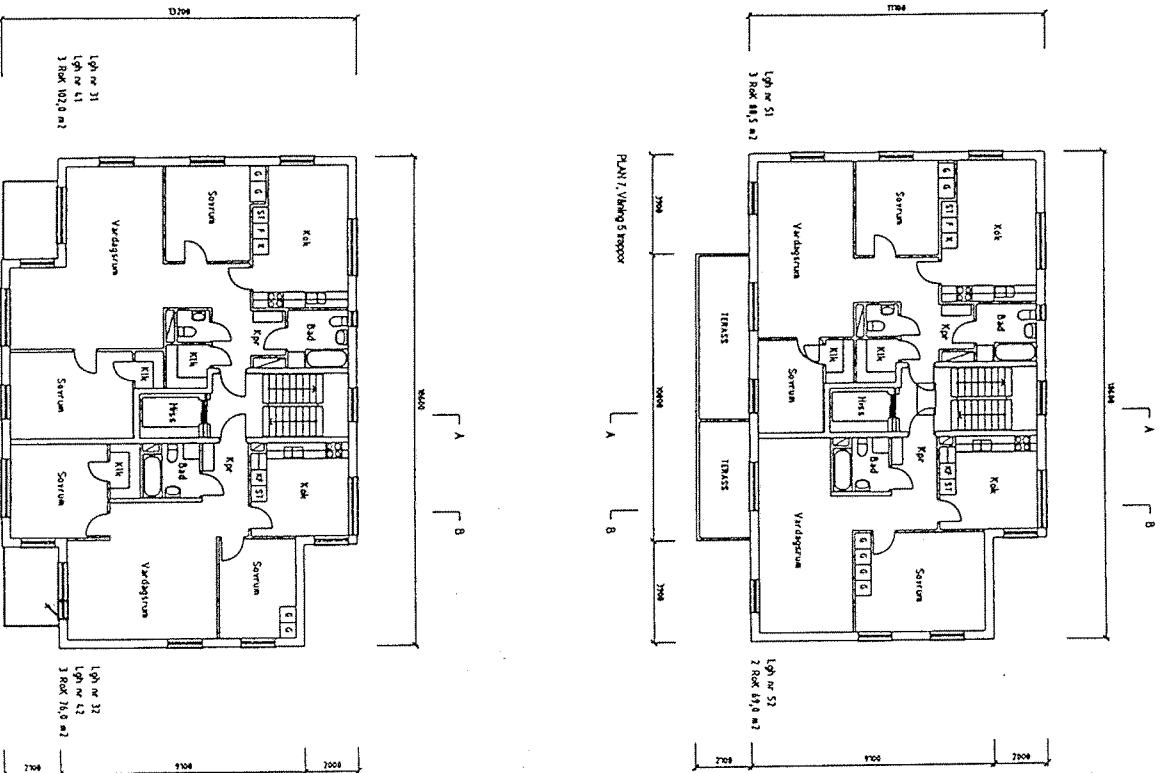
PLANÖSNING

2. räng 3-sparvskottens och 4-sparvskottens
är markerade med förslagen på skott.

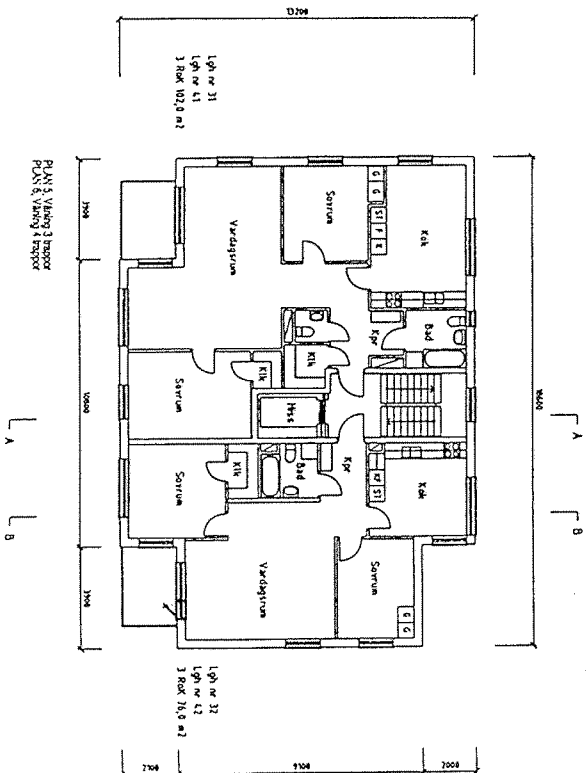
Lägenhetsförelagningen är ritad ut för det gällande
bostadsområdet. 1. Rök kan bli in från 3 a av.



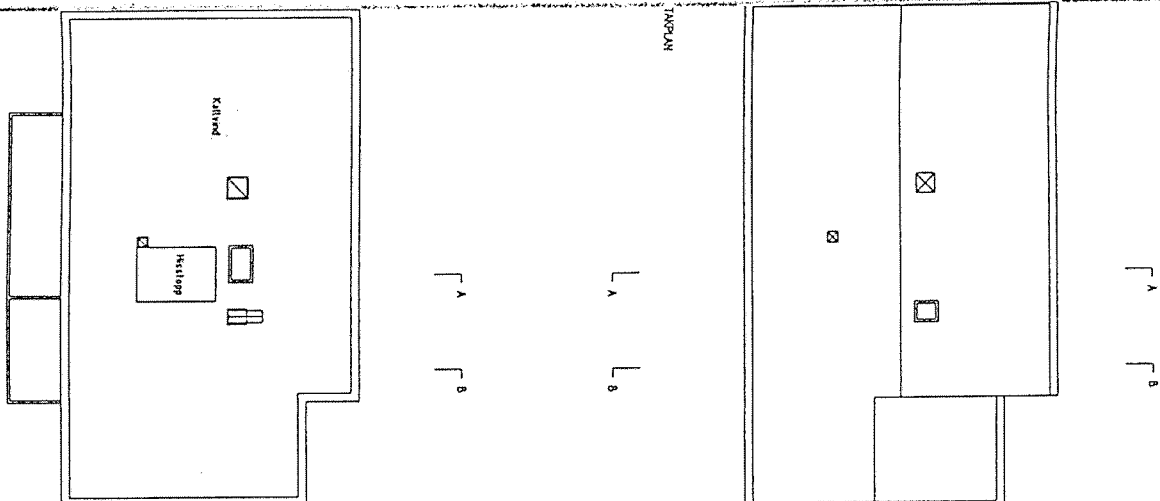
PLAN 1



PLAN 2



PLAN 3



PLAN 0

1	BYGGLOVSSTÄMPEL	140112	SM
2	BYGGLOVSSTÄMPEL	140112	SM

BYGGLOVSSTÄMPEL

SKANSKA BOSTÄDER, STOCKHOLM

Ky-Matzen S, Sundbyberg

A 303-03